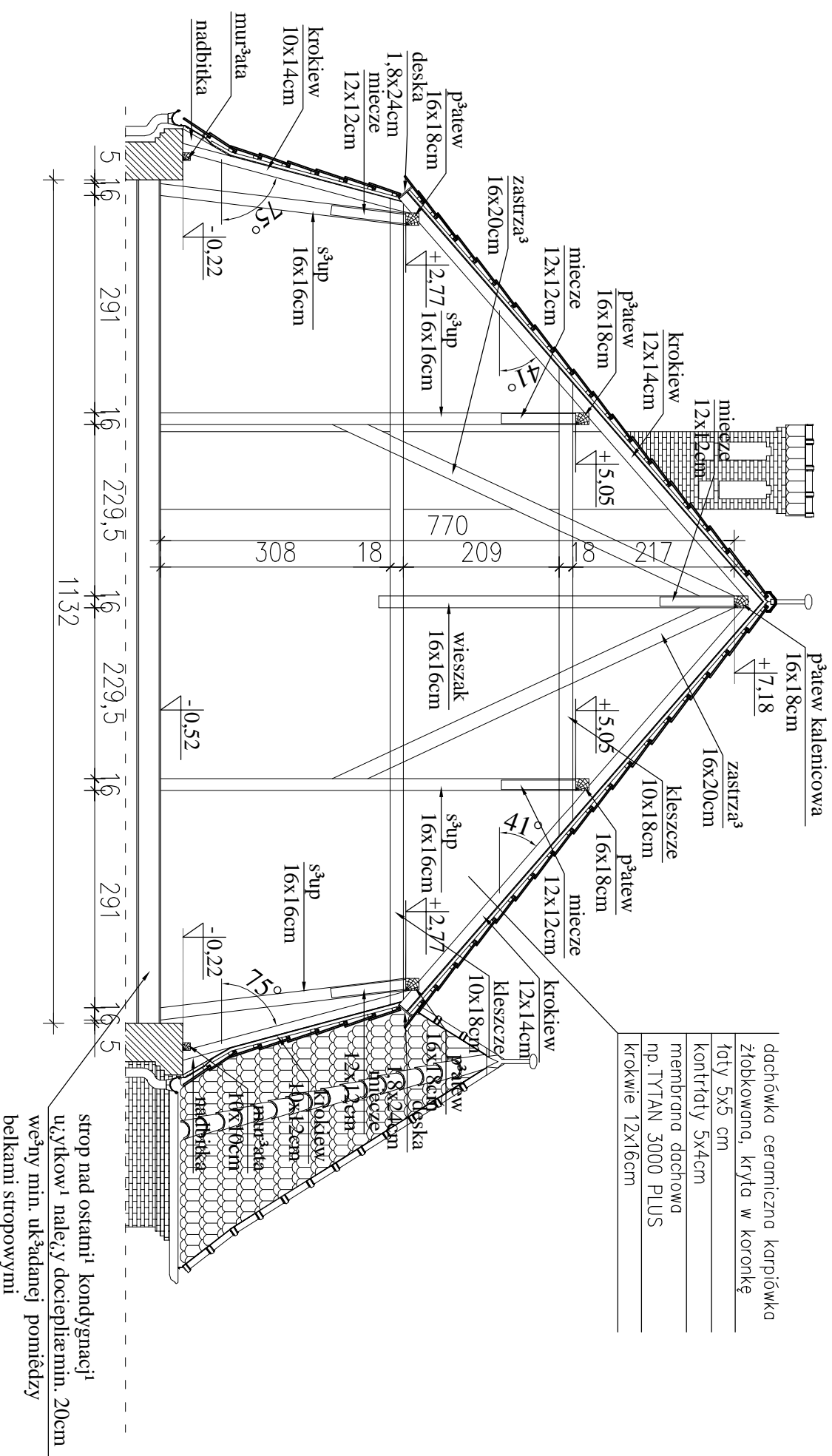


# PRZEKRÓJ D - D

## SKALA 1:75



- Wszystkie elementy więźby dachowej należy zaizolować przed działaniem ognia preparatami posiadającymi odpowiednie certyfikaty i aprobaty ITB (np. UNIEPAL DREW);
- Elementy drewnianej konstrukcji w pomieszczeniach przeznaczonych na stały pobyt ludzi, korytarzach, salach wykładkowych należy obudować płytami np. systemu KNAUF o odporności ogniowej min. EI60;
- Niniejsza dokumentacja została wykonana zgodnie z zasadami wzajemnego uzupełniania się materiałów graficznych i opisowych.
- Projekt architektoniczny należy rozpatrywać zgodnie z opisem technicznym.
- W przypadku zauważonych niezgodności, należy kontaktować się z nadzorem autorskim i uzyskać wyjaśnienia dotyczące poprawnego rozwoju zania projektowego.
- Wszystkie materiały muszą spełniać obowiązujące wymogi techniczne i posiadać odpowiednie atesty i certyfikaty dopuszczające do stosowania w budownictwie. Roboty budowlane należy wykonywać zgodnie z obowiązujejącymi Polskimi Normami oraz przepisami regulującymi wykonanie i odbiór poszczególnych robót budowlanych. W przypadku braku takich przepisów, roboty wykonawcze zgodnie z odpowiednimi normami i standardami warunków wykonania, transportu i montażu, jakim posługuje się producent danego wyrobu.
- Wykonawca przed wykonaniem robót lub wykonaniem i montażem elementów jest zobowiązany do sprawdzenia jakości elementów oraz dokonania odpowiednich pomiarów z natury. Wszelkie zauważone niezgodności jakościowe oraz wymiarowe należy zgłaszać projektantowi.

strop nad ostatnią kondygnacją  
 użytkownik należy docieplić min. 20cm  
 wełny min. układanej pomiędzy  
 belkami stropowymi

<b>RONSBUD</b> PRZEDSIĘBIORSTWO USŁUGOWE RYSZARD KOPICKI, OLIMPIN 18, 86-061 BRZOZA	
NAZWA I ADRES OBIEKTU BUDOWLANEGO: Remont dachu budynku "A" Wydziału Technologii i Inżynierii Chemicznej Uniwersytetu Technologicznego - Przemysłowego im. J. i J. Giłlickich w Bydgoszczy; dz. ew. 72 obr. 84, ul. Seminarystów, 85-329 Bydgoszcz	
OPRAĆCOWANIE: <b>PROJEKT BUDOWLANO - WYKONAWCZY</b>	
NAZWA RYSUNKU: <b>PRZEKRÓJ D-D</b>	Skala 1:75
PROJEKTOWAŁ: <b>mgr inż. arch. Marina Grzybek</b> - upr. budowlane do projektowania w specjalności architektonicznej bez ograniczeń nr ewid. ABIT-II-7131-23/2001, Nr KP-0079	PODPIS:
SPRAWDZIŁ: <b>inż. Ryszard Kopiccki</b> - upr. budowlane do projektowania w specjalności konstrukcyjnej bez ograniczeń nr ew. ABIT-II-7131-52/01, Nr KUP/BM/1108/01	
OPRACOWAŁ: <b>mgr inż. Beata Piaskowska</b>	
BRANŻA: ARCHITEKTONICZNO - BUDOWLANA	DATA: 31 maj 2011r.
	Nr RYSUNKU: <b>7</b>